

## MODULAARINEN TYÖMAAN PÄÄKESKUS 400A

**Modulaarinen 400A pääkeskus työmaalle** on väliaikainen työmaakeskus rakennusprojekteihin ja tapahtumiin. Tuotteen kehityksessä on kuunneltu tarkkaan käyttäjien toiveita ja tarpeita, mikä tekee tästä keskuksella älykkään ja monipuolisen ratkaisun. Keskuksessa on paikka kWh-mittarille.

**Modulaarinen lähtöpuoli** tarjoaa vakiona jonovarokelähtöjä sekä **pistorasiamoduulin**. Modulaarisuus mahdollistaa jonovarokkeiden tai pistorasiamoduulien lisäämisen keskukseseen, jolloin keskukseseen saadaan tarvittaessa lisää pistorasia- ja jonovarokelähtöjä asiakkaan tarpeen mukaan. Vakiokoonpanolla keskuksessa on 2 vapaata moduulipaikkaa.

Suunnittelussa on otettu huomioon asentajan työn helpottaminen mm.:

- Syöttökaapeleiden kytkeminen on helppoa avoimen runkomallin ansiosta. Kaapeleita ei tarvitse pujottaa keskuksen alta, vaan keskuksen alapellit irrotetaan asennuksen ajaksi.
- Vaiheiden sulakkeet on värikoodattu selkeyden ja turvallisuuden lisäämiseksi: ruskea (L1), musta (L2) ja harmaa (L3).
- Keskus on suunniteltu niin, että 63A kaapeli mahtuu taittumaan sujuvasti oven alta harjasten läpi.

Rakenteeltaan keskus on valmistettu **pulverimaalatusta alumiinista**, mikä tekee siitä erittäin kestävä ja kevyen. **Trukkitaskut ja nostosilmukat** varmistavat helpon siirrettävyyden, ja molemmilla puolilla olevat, kolmioavaimella lukittavat ovet takaavat turvallisuuden. Keskus seisoo tukevan **hitsatun alumiinijalustan** päällä, mikä lisää sen vakautta



ja kestävyyttä.

**Spine etävalvontajärjestelmä** on integroitu vakiona kaikkiin keskuksiin, ja sen voi ottaa käyttöön tarpeen mukaan. Spine-järjestelmä mahdollistaa reaaliaikaisen energiankulutuksen ja CO<sub>2</sub>-päästöjen seurannan. Lisäksi se lähettää ennakoivia hälytyksiä, kuten varoituksia vinokuormasta, yli- ja alijännitteestä sekä muista vikatilanteista. Näin voidaan estää mahdolliset häiriöt työmaan sähköverkossa ennen niiden syntymistä.

Kaikki keskuksat valmistetaan omalla tehtaallamme, mikä takaa korkean laadun ja nopean varaosien saatavuuden. Keskuksat ovat logistisesti tehokkaita ja suunniteltu **FIN-lavan (80x120 cm)** kokoiseksi, mikä helpottaa niiden varastointia ja kuljetusta. Tuote täyttää [EN 61439-4 standardin](#) vaatimukset.

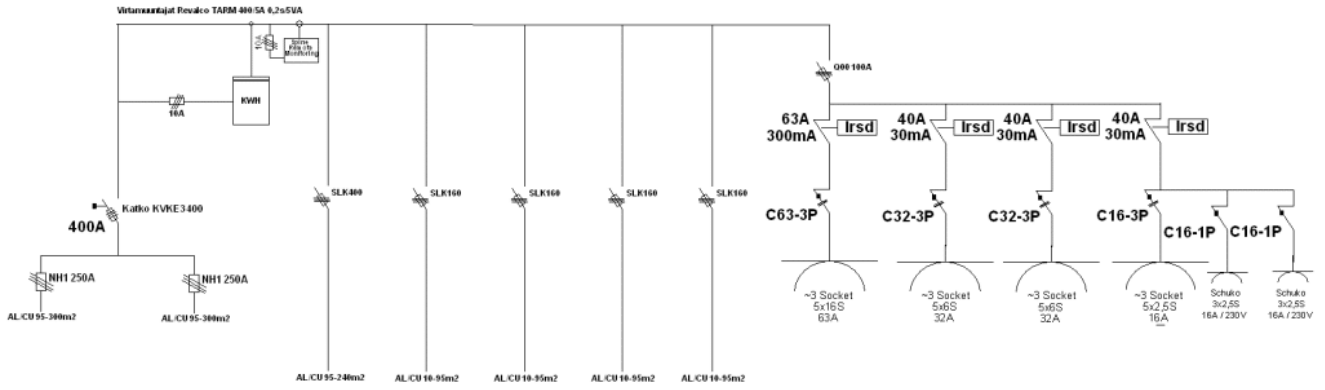
Tuotetunnus (SKU): 505011016

## TEKNISET TIEDOT

<b>Nimellisvirta</b>	400A	<b>Vikavirtasuojakytkin</b>	1 x 300 mA 3 x 30 mA
<b>Nimellisjännite</b>	400V	<b>Oikosulkukestävyys</b>	I <sub>cf</sub> = 25 kA
<b>Syötön sulakkeet</b>	2 x NH1 250A	<b>Paino</b>	254,5 kg
<b>Syöttökaapelin koko</b>	2 x 95-300mm <sup>2</sup>	<b>Mitat (K x L x S)</b>	1,83 x 1,2 x 0,8 m
<b>Varokelähdöt</b>	4 x SLK 160 1 x SLK 400	<b>Kotelointiluokka</b>	IP44
<b>Pistorasialähdöt</b>	2 x 16A/230V 1 x 16A 2 x 32A 1 x 63A	<b>Vastaava mallinumero</b>	ZFSF400/41/2121-31

# KAAVIOKUVAT

## MSCS-400A



# MUUT KUVAT

