

PLAANIKESKUS FUC125 SPINE

Työmaan sähköistykseen Suomessa valmistettu alakeskus. Plaanikeskus FUC125 Spine on isolla lukittavalla ovella varustettu työmaakeskus, jonka oven takana kiinteä kaapelisyöttö ja pistorasialähdöt ovat turvassa sivullisilta. Korkeat jalat ja lukittava ovi tekevät keskuksella hyvin sopivan työmaille ja tapahtumiin, joissa keskus sijoitetaan maahan ja ympärillä saattaa kulkea sivullisia, joilla ei ole asiaa keskukselle.

Keskuksessa on 2 kpl 63A, 2 kpl 32A ja 1 kpl 16A vikavirtasuojalla suojattua pistorasialähtöä sekä lisäksi 3 kpl 230V/16A sukolähtöä. Jokaiselle vaiheelle on vihreällä valolla varustetut vaihemittarit, jotka mittaavat vaiheen läpi kulkevan virran ja jännitteen. Vaihemittarit auttavat välttämään [vinokuormaa](#) vaiheiden välillä.

Plaanikeskuksen sinkityt jalat saadaan tilaa säästään työnnettyä kuljetuksen ajaksi keskuksen sisään ja tarvittaessa jalat voi poistaa kokonaan. Keskuksessa on sinkityt nostolenkit ja kantokahvat siirtelyä helpottamaan. Runko on valmistettu pulverimaalatusta alumiinista. EUR lavalle keskuksia saadaan pakattua turvallisesti 4 kpl.

Keskuksessa on vakiona [Spine reaaliaikainen etäseuranta](#), jonka kautta saadaan mitattua mm. energiakulutusta ja asetettua ennakoivia hälytyksiä. Spine palvelun käyttöönotto on helppoa ja nopeaa QR-koodin avulla.

Tuotetunnus (SKU): 505010005



TEKNISET TIEDOT

Nimellisvirta

125A

Vikavirtasuojakytkin

30mA, 300mA

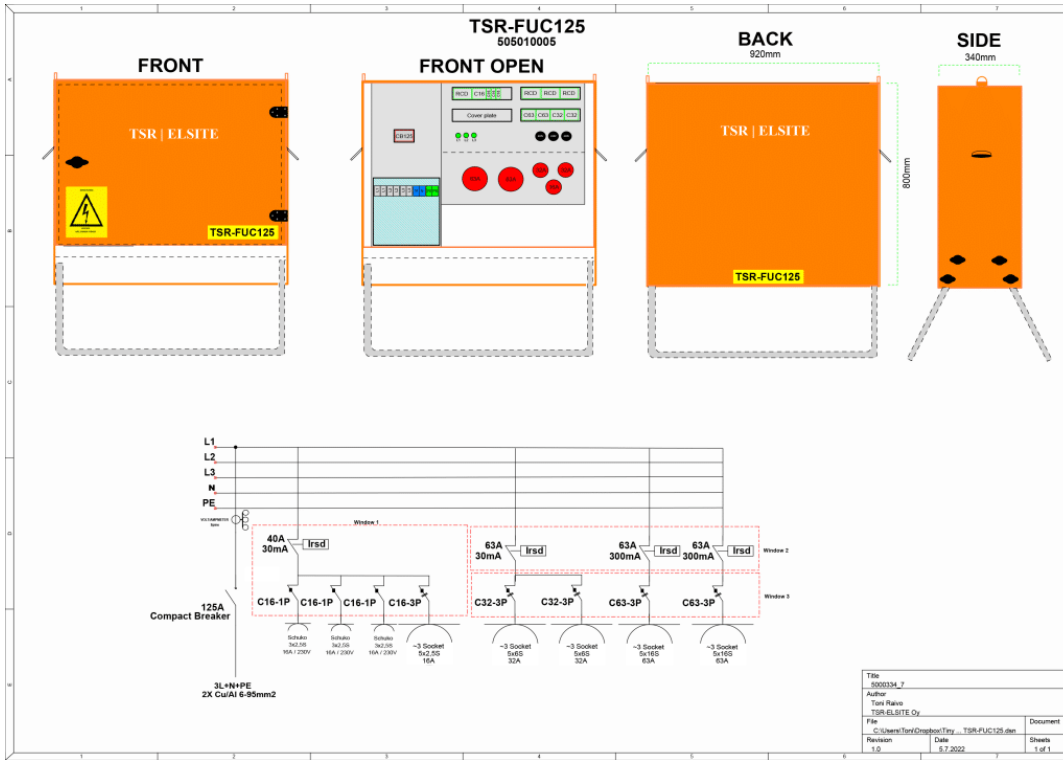
Nimellisjännite

400A

OikosulkukestävyysI_{cf}=17kA**Pistorasialähdöt**2x63A, 2x32A, 1x16A,
3x230V/16A**Kotelointiluokka**

IP44

KAAVIOKUVAT



MUUT KUVAT

